



# STRAALMEESTER® STRAALKETEL

Drukstraalketel type 98CE / 2000-50CE

De serie-98 Straalmeester® straalketels zijn uiteraard uitgevoerd met de ongeëvenaarde bronzen vulkegel, welke altijd luchtdicht afsluit, evenals met pneumatisch bediende hoofdvlucht, ontvlucht en straalmiddelregelkraan. Het luchtleidingwerk, de hoofdvluchtkraan en mengpijp hebben een op elkaar afgestemde doorlaat, waardoor de drukval over de ketel minimaal is.

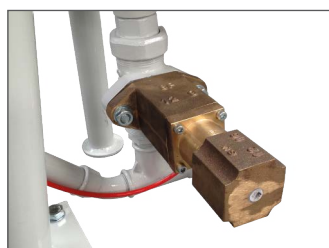
De serie 98 is uitgevoerd met de SU 98 hoofdvluchtkraan, werkend met een cilinder in plaats van het bekende membraansysteem, en geeft u vele voordelen. De bekende straalmiddelregelkraan SU 12, garandeert een nauwkeurige dosering van het straalmiddel, waardoor een optimale verhouding van lucht en straalmiddel wordt verkregen. Deze unieke regelkraan behoudt de ingegeven afstelling na ontvluchten of onderbreken.

De 98-serie is uitgevoerd met een 2-lijngig dodemanssysteem, waarbij ongecontroleerd aangaan van de ketel is geëlimineerd. De bedieningskast is, in overeenstemming met de EG-richtlijnen uitgevoerd met een noodstopknop, zodat de ketel ook door derden snel kan worden uitgeschakeld en daardoor een dubbele veiligheid wordt verkregen.

De ketel is voorzien van een bedieningskraan die het mogelijk maakt de straalmiddelkraan te sluiten, waardoor afblazen van een werkstuk mogelijk is.



SU 98 hoofdvluchtkraan



SU-12 regelkraan



SU 34 ontvluchtkraan



SP 147 CE bedieningskast



# STRAALMEESTER® STRAALKETEL

Drukstraalketel type 98CE / 2000-50CE

**De Straalmeester® straalketel type 2000-50CE is uitgevoerd met de ongeëvenaarde bronzen vulkegel, welke altijd luchtdicht afsluit.**

De straalketel is uitgevoerd met pneumatisch bediende hoofdvlucht, ontvlucht en straalmiddelkraan. Doorlaat van het luchtleidingwerk, de hoofdvluchtkraan en mengpijp zijn dusdanig gekozen, dat de drukval over de ketel minimaal is.

Met de straalmiddelkraan SU 13 kan de dosering van het straalmiddel zeer nauwkeurig worden ingesteld, teneinde een optimale verhouding tussen lucht en straalmiddel te verkrijgen. Bovendien heeft toepassing van deze regelkraan het grote voordeel dat de afstelling niet wordt gewijzigd na ontvluchten.

De bedieningskast is, in overeenstemming met de EG-richtlijnen uitgevoerd met een noodstopknop, zodat de ketel ook door derden snel kan worden uitgeschakeld en daarom een dubbele veiligheid wordt verkregen. De straalketel is voorzien van twee bokwielen, een vaste poot en een handvat, waardoor de ketel eenvoudig verplaatst kan worden.

## Technische gegevens

| Type       | Volume<br>Ltr | Diameter<br>mm | Hoogte<br>mm | Gewicht<br>Kg |
|------------|---------------|----------------|--------------|---------------|
| 2000-50 CE | 60            | 400            | 1050         | 60            |
| 98-100 CE  | 120           | 650            | 1270         | 145           |
| 98-150 CE  | 180           | 650            | 1420         | 160           |
| 98-240 CE  | 285           | 800            | 1520         | 195           |
| 98-380 CE  | 380           | 800            | 1950         | 250           |



*In overeenstemming met de Europese Richtlijn Drukapparatuur PED2014/68/EU, dienen alle drukvaten gecertificeerd te zijn door een Notified Body. Straaltechniek International levert u drukvaten conform deze regels, waarbij de vaten zijn gecertificeerd door DNV GL en de op de ketel gemonteerde componenten eveneens zijn getest!*



2000-50CE Serie



98CE Serie

## Straaltechniek International Groep.

E-mail: [info@straaltechniek.net](mailto:info@straaltechniek.net) Website: [www.straaltechniek.net](http://www.straaltechniek.net).

Aan de inhoud van deze publicatie kunnen geen rechten worden ontleend. Tenzij schriftelijk anders is overeengekomen, zijn alle producten en gegeven adviezen onderhevig aan onze algemene verkoop- en leveringsvoorwaarden die beschikbaar zijn op onze website [www.straaltechniek.net](http://www.straaltechniek.net). Alle rechten voorbehouden.

